



现代装饰

Vol. 461 2020.12

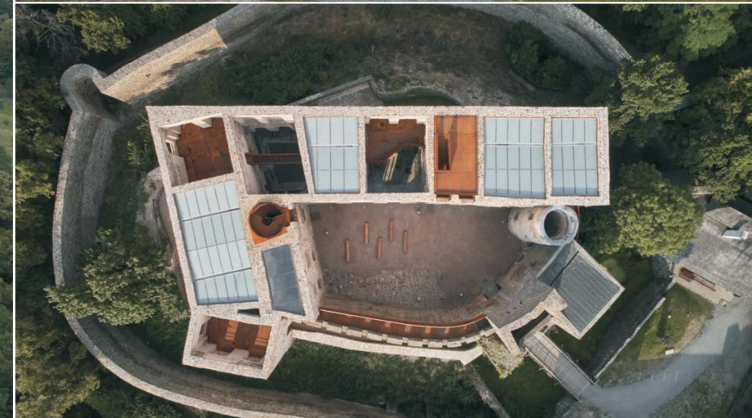
MD

现代装饰
MODERN DECORATION

ISSN 1003-9007 CN44-1031/T5 F63-49 US\$12



Vol. 461
2020.12

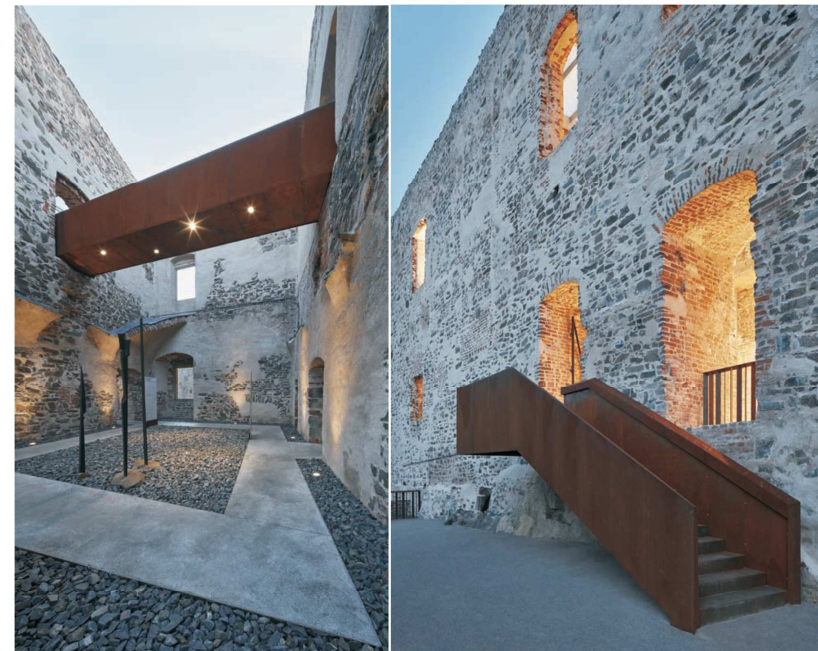


HELFŠTÝN CASTLE PALACE RECONSTRUCTION

捷克Helfštýn城堡重建

主创设计_Miroslav Pospíšil 参与设计_Martin Karlík 合作团队_Robert Randys, Lucie Rohelová, Adéla Tomešková 摄影_BoysPlayNice 编译_郭映琴

左图 城堡鸟瞰 右上图 城堡入口 右下图 项目航拍顶视图



Helfštýn城堡坐落在摩拉维亚山山谷之上，是捷克共和国内除布拉格城堡外的第二大城堡。2014年，当地出台了关闭文艺复兴时期宫殿废墟的决定，以避免由于建筑老化坍塌造成严重安全隐患。作为城堡的所有者，奥洛莫乌茨市政府要求修建新屋顶的同时对宫殿进行翻新。根据国家遗产研究的要求，项目将在保护城堡遗址现状的情况下进行修复。因此，建筑师只能重建部分屋顶，并且其高度只能与外墙同高。由于修复计划存在着诸多限制，项目的设计过程十分独特。设计团队运用无人机拍摄了数千张照片，并以此为依据建造3D模型，用于绘制所需的全部石膏与砌体改造图纸。

设计团队并不希望将本项目限于简单的技术改造，而是致力于将建筑历史与当代美学相融合，使修复后的Helfštýn城堡既注重实际用途又富有美学吸引力。为了让游客置身于文艺复兴时期宫殿的历史氛围中，设计师在遗址现有的间隙中布局了新的观光路线，将宫殿底层加建的入口与上层连通了起来。建筑师在城堡的每层分别使用了一种基本材料，使得历史建筑中新增的当代元素显而易见。屋顶由钢制横梁与玻璃构成，楼梯和栈道采用了耐候钢，而底层的观光路线则是由预制混凝土板铺设而成。

左图 城堡内院 右图 楼梯和栈道采用了耐候钢，底层的观光路线由预制混凝土板铺设而成



atelier-r

设计单位_atelier-r

项目地址_捷克共和国 摩拉维亚

项目面积_1370平方米

左图 耐候钢栈道概览

右图 楼梯间

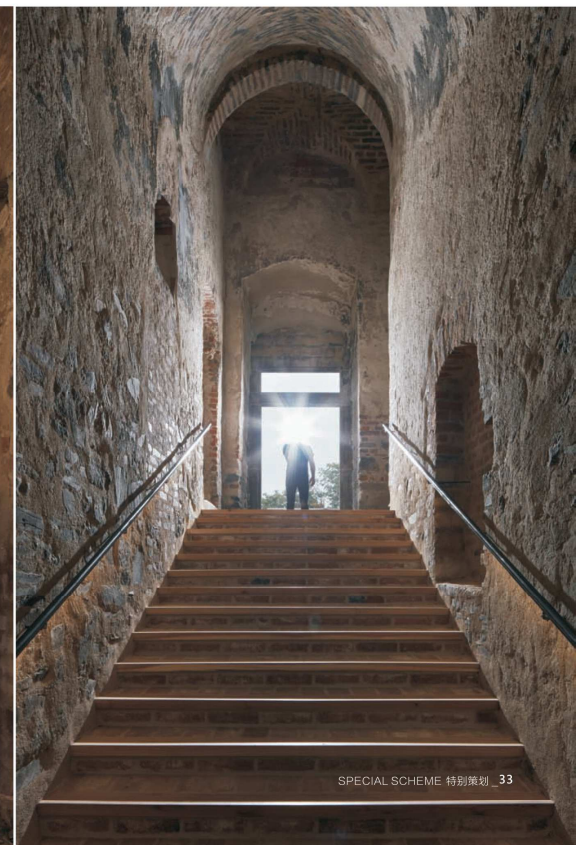
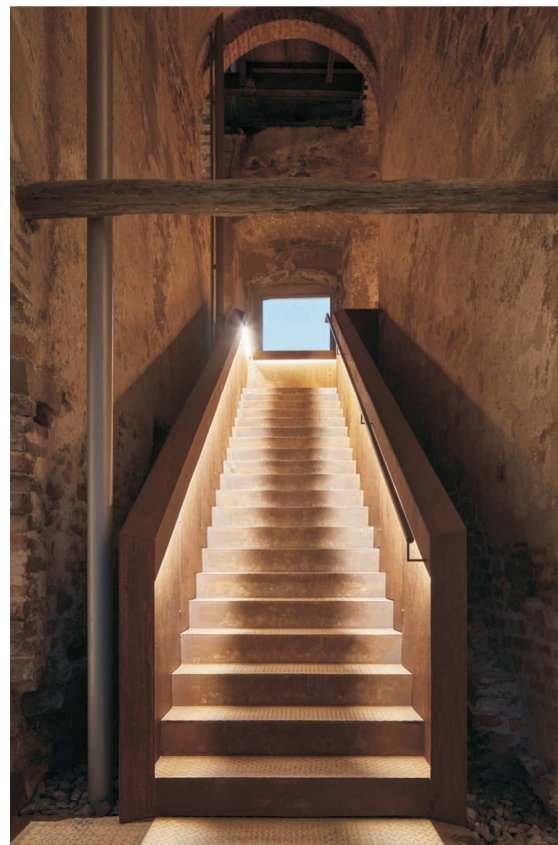
耐候钢栈道

原建筑的屋顶化身全新的观光路线，使游客得以直接接触到宫殿遗址上原始的建筑细节。耐候钢栈道的高度与宫殿外墙齐平，于此，人们可以在欣赏壮阔的历史景观的同时尽览场地周边的美景。

材料的选择是本案设计的关键点，耐候钢则完美地满足了永不过时的需求。耐候钢是一种特殊的铁合金，经过化学腐蚀，与古老的历史城墙纹理相辅相成。此外，Heřtýn城堡还以其铁器工艺传统而闻名，因此耐候钢便成为本项目的不二选材。

混凝土观光路线

建筑师为城堡底层规划出一套由漫步区与人行步道交织的网络体系，这套交通网络由经过细致抛光的预制混凝土板铺设而成。根据耐候钢栈道的铺设位置，建筑师在预制混凝土板与粗糙的原始石砌墙面之间留出一定距离，并在这个缝隙空间处填满砾石。这种布局使得精确笔直的地板轮廓与不规则的墙面形成明显却不突兀的对比。





玻璃屋顶

加建的玻璃平屋顶镶嵌在城堡废墟的墙壁上，屋顶选材的灵感源自城堡上方开阔的天空。玻璃的使用为宫殿内部创造了完美的采光条件。大部分屋顶采用了磨砂玻璃，它将光线均匀地分散开来，使室内展览空间变得更加柔和，此外，磨砂的质地也更易于后期维护与保养。建筑师有选择性地仅在五间屋子的上方进行了加建，并使用耐候钢栈道作为楼梯间的屋顶。有意留白的空间增强了城堡遗址的意境，令人印象深刻，同时鼓励了游客仰望天空，感受自然。

过去与现在

项目的核心理念基于对历史建筑的尊重，旨在保护城堡遗址的原貌。设计师设置了引人入胜的观光线路，引领人们了解建筑的历史，人行栈道为人们展示风景如画的周边环境。当代建筑与历史建筑并不相互制约，而是相辅相成的，在这里，所有新旧元素都将以和谐的方式并存。

左图 局部航拍图 右图 磨砂玻璃将光线均匀地分散开来

