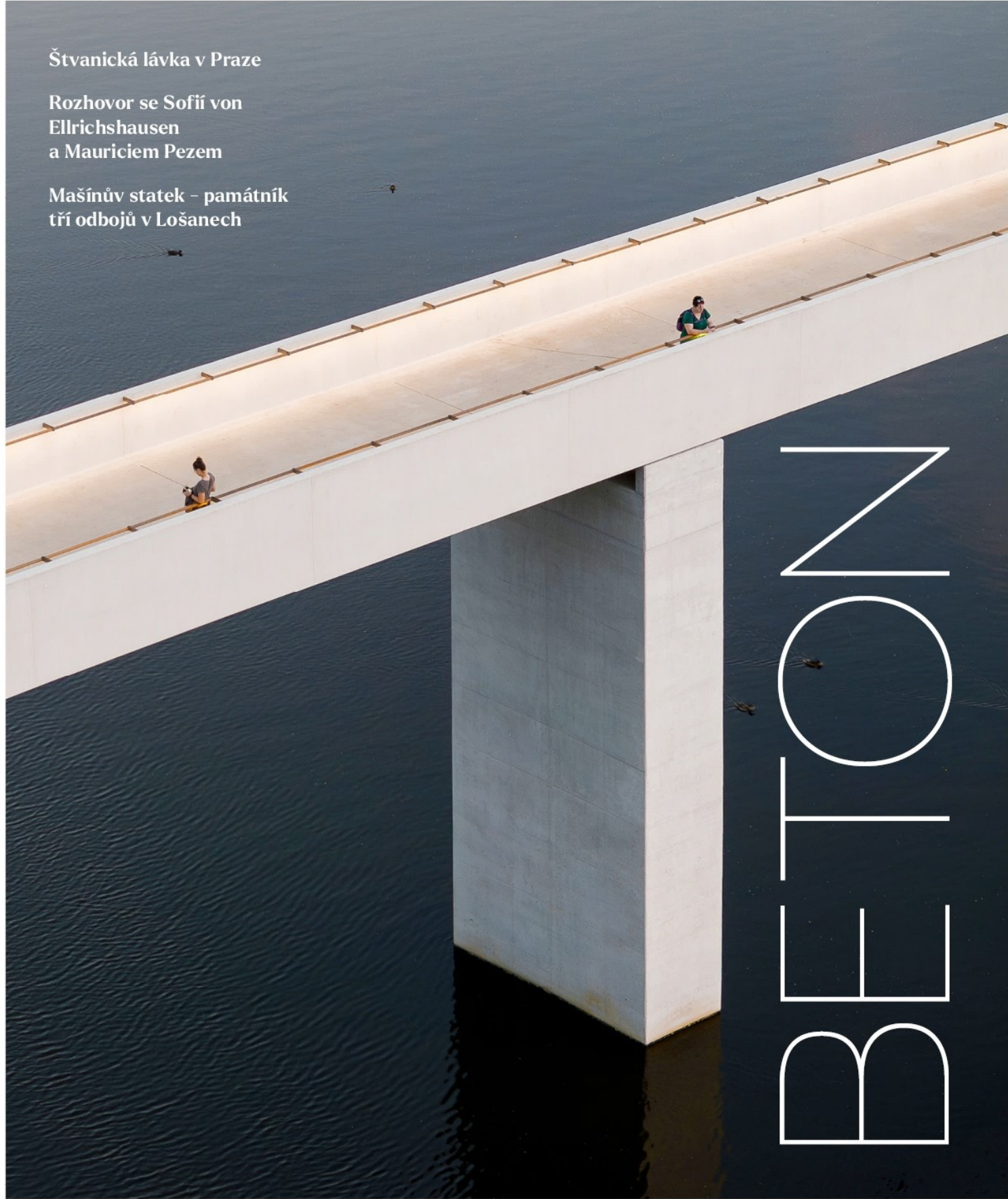


Štvanická lávka v Praze

Rozhovor se Sofií von
Ellrichshausen
a Mauríciem Pezem

Mašínův statek - památník
tří odbojů v Lošanech

BETTON





Podlahy z litého teraca pro olomoucký Červený kostel

Text Kristýna Brožová
Foto archiv firmy, BoysPlayNice

Červený kostel v Olomouci prošel nedávnou obnovou, pod níž je podepsáno architektonické studio atelier-r vedené Miroslavem Pospíšilem. Architekti se rozhodli stávající objekt nejen rekonstruovat, ale také ho doplnit o novou, moderní přístavbu. V souvislosti s realizací podlah z litého teraca oslovili firmu PROVAS Plzeň.

Původní luteránský Červený kostel v Olomouci byl od roku 1959, kdy byl uzavřen veřejnosti, využíván jako depozitář zdejší vědecké knihovny. Autoři rekonstrukce mu však dokázali vdechnout novou kulturně-společenskou funkci a knižní fond přesunuli do nové přístavby.

Samotný kostel má nyní plnit úlohu komorního koncertního a divadelního sálu, mohou se zde pořádat veřejná čtení, přednášky či výstavy. V původních prostorách však již nebylo možné

řešit zázemí informačního centra kraje a vědecké knihovny, jež byly definovány v zadání, a tak pro ně architekti navrhli přístavbu v podobě krystalické hmoty, kterou umístili mezi hlavní loď kostela a objekt ředitelství knihovny. Přístavba tak vytváří jejich spojnicí a společný vstupní prostor, jemuž dominuje recepce s menší kavárnou. Recepce je zhotovena z betonu v jemném růžovém odstínu a navazují na ni i další betonové povrchy, jako je podlaha, nábytek či stěny.

Interiér je doplněn o rozsáhlou dekorativní stěnu vyplněnou starými knihami otočenými hřbetem dozadu a výrazná závěsná svítidla z barevného skla.

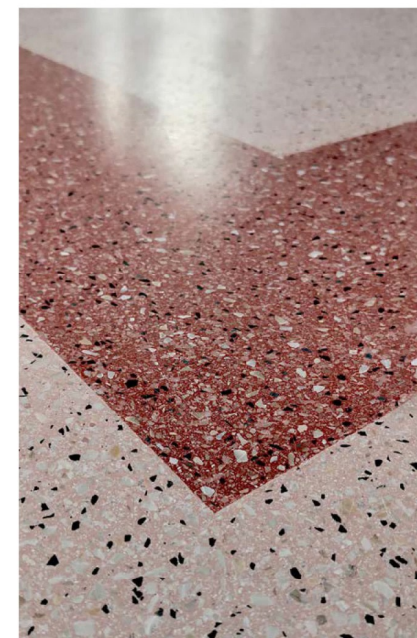
Podlahy z litého teraca

Původní podlahy v interiéru Červeného kostela nahradily podlahy z litého teraca od společnosti PROVAS Plzeň, která se specializuje na renovace podlah – ať už betonových, kamenných, či litých – a od roku 2018 i na realizace nových designových podlah z litého či epoxidového teraca. Při renovacích betonových průmyslových podlah firma využívá technologii HTC Superfloor™, jež zaručuje kompletně hladký povrch podlahy s vysokou funkční a estetickou kvalitou. Společnost, která je od roku 2022 členem Čechu podlahářů ČR, je také autorem a výhradním realizátorem produktu BET-TON – barevných leštěných betonových podlah pro reprezentativní, administrativní, občanské i veřejné stavby. Na inovacích, výzkumu a vývoji nových produktů spolupracuje PROVAS Plzeň s vědeckým týmem NTC (Nové technologie – výzkumné centrum) Západočeské univerzity v Plzni.

Otázky pro Miroslava Pospíšila ze studia atelier-r

Co vás vedlo k tomu, navrhnout přístavbu knihovny z betonu?

Beton je materiál, který na našich stavbách používáme často. V případě přístavby Červeného kostela bylo rozhodnutí snadné, a to díky složitému půdorysu stavby ve spojení se statickými požadavky. Pohledové uplatnění betonu v interiéru akcentuje námi požadovanou atmosféru vstupního foyer.



Hledali jsme dodavatele, který má s teracovými podlahami zkušenosti, a zároveň partnera, jenž bude mít trpělivost při hledání optimální textury a barevnosti.

V čem se liší podlaha kostela od podlahy v objektu přístavby, kterou také realizovala firma PROVAS Plzeň?

Podlaha v kostele je provedena z litého teraca ve dvou barevných odstínech. Tmavší odstín je použit na bordury, jejichž tvar reaguje na půdorysné členění hlavní lodi kostela. Podlaha přístavby je provedena ze zcela současného materiálu, kterým je probarvený železobeton. Do odstínu jsme chtěli promítnout barvu, která je pro kostel typická.

Proč jste se rozhodli oslovit právě firmu PROVAS Plzeň, která sídlí na opačném konci republiky?

Hledali jsme dodavatele, který má s teracovými podlahami zkušenosti, a zároveň partnera, jenž bude mít trpělivost při hledání optimální textury a barevnosti. Vážím si toho, že odborníci z firmy PROVAS reagovali na naše podněty trpělivě a vstřícně. Minimálně rok putovaly mezi Plzní a Olomoucí balíky s fyzickými vzorky teraca, abychom vše doladili podle našich představ.

Čeho si na spolupráci s touto společností ceníte nejvíce? Spolupracujete například i na dalších projektech?

Pokaždé jsem moc rád, když se setkám

s partnery, pro které práce není pouhým zdrojem obživy. Lidé z firmy PROVAS, s nimiž jsem měl možnost se setkat, investovali do své práce nejen potřebnou energii, ale také měli touhu dosáhnout co nejlepšího výsledku bez ohledu na čas. V současnosti sice žádný projekt ve spolupráci s firmou PROVAS nerealizujeme, ale věřím, že se v budoucnu na některé stavbě opět potkáme.

Měli jste o vzhledu podlahy od začátku jasno, nebo jste uvažovali i o jiné barevné kombinaci?

Přestože vzorek bylo vyrobeno poměrně dost, nebylo to proto, že bychom neměli představu o barevném řešení podlahy Červeného kostela, ale proto, že díky spolupráci s firmou PROVAS jsme zjistili, jak lze měnit odstín a texturu podlahy v důsledku drobných změn, například v množství kameniva, jeho odstínů a frakcí.

Jak vypadaly původní podlahy?

S největší pravděpodobností byly původní podlahy rovněž teracové. Koncem padesátých let, kdy se kostel změnil na depozitář knih, byly do jeho interiéru vloženy vícepodlažní ocelové konstrukce sloužící jako regály pro tiskoviny. Původní podlaha byla zdemolována a nahrazena podlahou betonovou, na které byly nové ocelové konstrukce postaveny. ●